



**Frammersbach
Marketing eG**

Genossenschaft zur Förderung
von Kultur, Gesellschaft,
Wirtschaft und Tourismus

Gastgeberverzeichnis 2026/2027

Frammersbach, Habichsthal und Region

Hotels, Pensionen & Gastronomie





Herzlich Willkommen in Frammersbach und Habichsthal!

Hier zeigt sich der Spessart von seiner schönsten Seite. Egal ob actionreiche Mountainbike-Tour, gemütliche Waldwanderung, ein spaßiger Freibadbesuch oder ein Tag auf der Skipiste: Im staatlich anerkannten Erholungsort Markt Frammersbach mit seinem malerischen Ortsteil Habichsthal kommt durch die große Vielfalt an Freizeitaktivitäten jede

Besucherin und jeder Besucher auf seine Kosten. Überzeugen Sie sich selbst und entdecken Sie unseren malerischen Spessart sowie unsere kulinarischen Highlights und Veranstaltungen. Wir wünschen Ihnen viel Freude und Erholung für Ihren Besuch bei uns!



NATÜRLICH.



WANDERUNGEN & SPAZIERGÄNGE

Märchenhafte Wälder, wilde Bäche, weite Wanderwege und Grün soweit das Auge reicht: Erleben Sie bei uns ursprüngliche Natur und den Spessart in seiner reinsten Form – das beste Mittel gegen die Hektik des Alltags und perfekt, um neue Kraft zu tanken. Hier säumen knorrige Eichen die weitläufigen Wanderwege und der Duft nach Pilzen und Moos liegt in der Luft. Lassen Sie die Seele baumeln, atmen Sie tief ein und genießen die frische Luft unserer Region. Mehr als 90 Kilometer bestens ausgeschilderte Wanderwege durch den magischen Spessart stehen zur Verfügung – ideal für sportlich Aktive, Genusswanderer oder Familien. Lassen Sie sich überraschen, was es alles zu entdecken gibt: Spezielle Wanderwege bringen Ihnen die Natur näher und informieren über Interessantes aus der Kulturgeschichte. Uralte Handelswege wie der Eselsweg und die Birkenhainer Landstraße verlaufen rund um Frammersbach und Habichsthal und warten darauf, erkundet zu werden. Diese Wege ermöglichten das Fuhrmannswesen, das Frammersbach einst bekannt machte. Bereits im frühen Mittelalter befuhren die Fuhrmänner aus dem Spessart Europas Straßen und 1430 wurden die ersten Frammersbacher Fuhrleute in den Niederschriften der Stadt Antwerpen erwähnt. Noch mehr Spannendes rund um das Leben im Spessart findet man auf den Wegen des archäologischen Spessartpro-

jekts. Der historische Ortsrundgang gibt zudem Einblicke in die Ortsgeschichte.

Rund um Frammersbach und Habichsthal gibt es jede Menge zu entdecken. Die Wanderrouen sind zudem markierte und ausgeschilderte Rundwege.

SCHWIMMBAD

Verbringen Sie in unserem wundervoll gelegenen Terrassenschwimmbad den perfekten Sommertag! Vier großzügige Schwimmbecken auf vier Ebenen mit insgesamt 2000 qm Wasserfläche – hier kommen Wasserratten voll auf ihre Kosten. Ein 50-Meter-Becken, ein beschattetes Kleinkindbecken, ein Nichtschwimmerbecken mit großer Rutsche und ein Sprungbecken mit 1-Meter-, 3-Meter- und 5-Meter-Sprungturm bilden ein harmonisches Ganzes und bieten viel Raum für aufregende Badeerlebnisse. Für sportlich Aktive bietet das Schwimmbad außerdem ein Beachvolleyball- und ein Kleinfeld sowie einen großen Spielplatz für die kleinen Gäste. Und auf unserer weitläufigen Liegewiese findet jeder sein Plätzchen. Auch für kühlere Tage ist vorgesorgt, denn das Wasser wird stets auf 24 Grad erwärmt und im Schwimmerbecken ist der Einstieg über eine Wärmezone möglich. Worauf warten Sie noch?



BIKEWALD SPESSART

Frammersbach gilt als Zentrum des Radsports. Mitten im Bikewald Spessart gelegen, stehen über 22 Mountainbike-Routen und gemütliche Radwege mit Wald-Panorama zur Verfügung. Unser Bikewald-Streckennetz ist insgesamt 875 Kilometer lang und führt in drei Bikegebieten insgesamt über 17.000 Höhenmeter. Ob Mountainbike-Profi oder gemütlicher Freizeitradler – hier ist für jeden etwas dabei! Die Routen sind nach Schwierigkeitsgrad farbig markiert. Downhill-, Freeride- und Endurobegeisterte können ihre Künste im großen Bikepark auf die Probe stellen, anschließend bringt der Ankerlift am Sauerberg die Biker wieder bequem zum Startpunkt der Strecken.

Mehr Infos finden Sie auf www.bikewald.com

FEUCHTWIESEN-ERLEBNISPFAD

In Feuchtwiesengebieten gibt es viel Spannendes zu entdecken. Dieser einzigartige Lebensraum ist auf jeden Fall einen Spaziergang wert! Unser Feuchtwiesen-Erlebnispfad bietet außerdem viele Überraschungen: Riesige Holztiere, eine Aussichtsplattform, ein Matschspielplatz, ein Feuchtwiesenpuzzle und viele weitere Stationen. Auf den Wegen wird außerdem viel Wissenswertes rund um die Feuchtwiesen und ihre Bewohner vermittelt. Insgesamt zwei Kilometer ist unser Feuchtwiesen-Erlebnispfad lang, der sich im Endgrund zwischen Sportplatz und Schwimmbad erstreckt. Immer wieder überquert man dabei den Lohrbach und den ehemaligen Mühlgraben. Der Pfad kann in verschiedenen Varianten begangen werden. Parkmöglichkeiten finden Sie am Sportplatz, hier informieren auch drei Übersichtstafeln über den Verlauf des Pfades.

WALDERLEBNISPFAD

Der Walderlebnispfad im Wellerstal ist ein zwei Kilometer langer Rundweg für kleine und große Entdecker. Entlang der vielen Stationen zum Ausprobieren und Mitmachen erfahren die Spaziergänger Interessantes über die heimischen Bäume, gehen auf den Pirschpfad und auf den Barfußgang, tauchen ein in den Märchenwald, balancieren und springen mit Tieren um die Wette.

Informationsschilder vertiefen begleitend das Wissen und der kleine Igel Franzl weist auf den Tafeln sicher den Weg. Entwickelt wurde der Pfad gemeinsam mit der 6. Klasse der Frammersbacher Schule.

Hier wird garantiert niemandem langweilig!

RUNDWEG DURCH DORF UND FLUR IN HABICHSTHAL

Auf dem zwei Kilometer langen Rundweg durch Dorf und Flur in Habichsthal informieren elf Stationen über die

Geschichte des kleinen Spessartortes und über die Flurnutzung dort. Die Tafeln an den einzelnen Stationen berichten Wissenswertes aus vergangenen Zeiten. Ausgangspunkt ist der Schönbornbrunnen. Der Weg führt weiter an der Dorf- und der St.-Thekla-Kirche vorbei, entlang der historischen Dorfstraße zu einem sonnigen Flurweg oberhalb des Dorfes. An der Station 7 namens Steinriegel lädt die Sitzgruppe aus heimischem Buntsandstein zur Rast ein. Über den Erlebniswald und die Mariengrotte gelangt man wieder zum Ausgangspunkt.

NAHERHOLUNGSAREAL HENNEDÜWEDAUS

Das grüne Herzstück des Zentrums ist bewusst für die Begegnung von Jung und Alt gestaltet: Der Wasserlauf an der Linde am Marktplatz kommt hier wieder zum Vorschein, schlängelt sich zum Bach und lädt zum Spielen ein. Entlang des Areals führt ein befestigter Weg mit Mitmachstationen, der für Rollatoren und Rollstühle geeignet ist und am großen Generationenspielplatz mit Spielgeräten für alle Altersklassen vorbeiführt.

WINTERSPORT AM SAUERBERG

Auch im Winter zeigt sich Frammersbach von seiner besten Seite: Wanderungen durch den malerisch verschneiten Spessartwald, unzählige gespurte Loipenkilometer, ein Skilift mit mehreren Skipisten und einer gemütlichen Skihütte lassen das Herz jedes Wintersportlers höherschlagen. Skifahrer erwartet eine leichte Familienpiste und eine anspruchsvollere Hauptabfahrt mit circa zwei Kilometern Länge. Auf den Faustballplätzen ist eine Skatingstrecke präpariert. Langläufer können an der Skihütte starten, um über Kreuzkapelle und Grotte zu zwei miteinander kombinierbaren Rundstrecken zu gelangen.

FESTE

Frammersbacher lieben es zu feiern und das Leben zu genießen – deshalb gibt es in unserem Ort das ganze Jahr über jede Menge aufregende Veranstaltungen und Feste. Besondere Highlights sind dabei das große Fest im Sommer, die Kirb und das Köhlerfest an Pfingsten – hier wird nach altem Brauch ein Kohlenmeiler aufgebaut, der am Pfingstsonntag feierlich entzündet wird. So kann man live miterleben, wie früher Holzkohle gewonnen wurde. Bei allen Festen kommen natürlich kulinarische Highlights und musikalische Begleitung nicht zu kurz – überzeugen Sie sich selbst und feiern Sie mit uns!



VIELSEITIG.





GASTLICH.

Wir sind zufrieden, wenn Sie sich bei uns wohlfühlen. Und da jedes Wohlfühl-Gefühl auch „durch den Magen geht“, sind unsere Restaurants, Gaststätten, Cafés, Hütten und unsere Waldschlossbrauerei immer darum bemüht, ihren Gästen besondere Gaumenfreuden zu bereiten. Von der fränkischen Brotzeit bis zur Haute

Cuisine finden Sie hier alles, was Ihr Herz begehrt und Ihren Gaumen begeistert. So laden wir Gourmets und Genießer ein, in unseren fränkischen Wirtshäusern auf Schlemmertour zu gehen. Wein und Bier sind schon kalt gestellt. Wir wünschen guten Appetit!

Zeichenerklärung

| | | | | |
|--------------------|--------------------------|---------------------------|-----------------------------|-----------------------|
| H Hotel | R Café/Restaurant | PV Privatvermieter | FW Ferienwohnung | Kegelbahn |
| Bad/WC | Kinderbett | Biergarten/Terrasse | Tagungsraum | Grill |
| Dusche/WC | Zustellbett | Mikrowelle | Waschmaschine/Wäscheservice | Haustiere auf Anfrage |
| SAT-TV | Balkon/Terrasse | K Küche | Fahrradverleih | Hütte |
| WLAN Internet | P Parkplatz | Garten/Liegewiese | Bikegarage | E-Bike Ladestation |
| Telefon | Garage | Sauna | Aufzug | |
| Familienfreundlich | Restaurant | Solarium | Behindertengerecht | |

H R Gasthof Zum Grünen Baum – Frammersbach



Gasthof zum Grünen Baum
Wiesener Straße 112
97833 Frammersbach

Tel.: (0 93 55) 9 97 57
Fax: (0 93 55) 9 97 58

info@gasthof-zumgruenenbaum.de
www.gasthof-zumgruenenbaum.de

Genießen Sie den Tag in unserem gemütlichen Lokal oder in den Sommermonaten im ruhigen Biergarten bei einem guten Essen, Bier oder Wein! Unser Haus ist der ideale Ausgangspunkt für Wanderungen und Mountainbiketouren durch den Spessart, sowie zu zahlreichen Ausflugsmöglichkeiten in der Umgebung.

Preise pro Nacht/Person
inkl. Frühstück:
EZ ab 57,- €/ DZ ab 45,- €
Kinderermäßigung:
0-3 Jahre kostenlos;
4-12 Jahre 50% Ermäßigung

H R Zur Frischen Quelle – Habichsthal



Zur Frischen Quelle
Dorfstraße 10
97833 Frammersbach- Habichsthal

Tel.: (0 60 20) 13 93
Fax: (0 60 20) 28 15

info@diefrischequelle.de
www.diefrischequelle.de

Spessart für Aktive und Genießer
Herzlich Willkommen mitten im Grünen! Bei uns können Sie nach Herzenslust schlemmen, etwas für Ihre Fitness und Gesundheit tun – oder beides kombinieren. Einfach nur ankommen, sich verwöhnen lassen, aktiv sein und die herrliche Natur genießen ...

Preise pro Nacht/Zimmer
inkl. Frühstücksbuffet:
EZ ab 52,- €/ DZ ab 82,- €
Kinderermäßigung
Mittwoch Ruhetag

FW Forsthaus Stefanshaus – Frammersbach



Forsthaus Stefanshaus
Orber Straße am Sportgelände
97833 Frammersbach

Inh.: Bayerische Staatsforsten
Bahnhofstr. 18 | 97762 Hammelburg

Tel.: (0 97 32) 91 66 23
Fax: (0 97 32) 91 66 22
info-hammelburg@baysf.de

Das ehemalige Forsthaus Stefanshaus befindet sich in Waldrandlage bei Frammersbach. Das romantisch gelegene Anwesen mit großem umzäunten Garten bietet den Komfort eines modernen Ferienhauses. Es ist über einen ganzjährig befahrbaren Forstschotterweg bequem zu erreichen.

3 DZ, Küche, Esszimmer und Wohnzimmer. Die Mietkosten für das Haus betragen 100,- € pro Nacht bei 6 Personen. Mindestmietdauer 3 Übernachtungen. Die Preise verstehen sich inkl. MwSt.

FW Anneliese Baiert – Frammersbach



Ferienwohnungen Anneliese Baiert
Langer Acker 1
97833 Frammersbach

Tel.: (0 93 55) 6 05
siebai72@gmail.com

Das ruhig in Waldnähe gelegene Gästehaus bietet 2 Ferienwohnungen jeweils mit Küche, großem Wohnzimmer, Schlafzimmern, Bad und WC, Balkon und TV. 1 FeWo bis 4 Pers. mit zwei Schlafzimmern.

Preise: 60,- € pro Nacht für 2 Personen
10,- € für jeden weiteren Erwachsenen

H R Hotel Flörsbacher Hof – Flörsbachtal



Hotel Restaurant Flörsbacher Hof
Vockeweg 1
63639 Flörsbachtal-Flörsbach

Tel.: (0 60 57) 7 90
Fax: (0 60 57) 17 68

info@floersbacher-hof.de
www.floersbacher-hof.de

Der Flörsbacher Hof liegt auf einer sonnigen Natur-Terrasse am Dorfeinde von Flörsbach. Unser Credo: Gesund genießen im Einklang mit der Natur unserer Region. Viele hausgemachte Spessart-Spezialitäten und eine regionale Kreativküche. Hotel mit 12 Zimmern bzw. 23 Betten, sowie einer Ferienwohnung (Forsthausstraße) mit 4 Betten.

Preise pro Nacht/Zimmer
inkl. Frühstücksbuffet:
EZ ab 82,- €/ DZ ab 116,- €
Bei Buchung ab 5 Tagen 25,- € Restaurantbonus pro Person
Das Restaurant hat Montags und Dienstags geschlossen

R

Wirtshaus 1890 – Frammersbach

Wirtshaus 1890
Jahnstr. 1
97833 Frammersbach

Tel.: (0 93 55) 18 00

info@wirtshaus1890.de
www.wirtshaus1890.de

Gönnen Sie sich eine Auszeit vom Alltag! Ob zu einem genussvollen Abendessen oder für ein Beisammensein mit Freunden: Unser Restaurant bietet Ihnen ein angenehmes Ambiente und den richtigen Rahmen für einen entspannten Abend. Gönnen Sie sich eine der leckeren Speisen, welche täglich von unserem Küchenchef mit

ausgesuchten Zutaten frisch zubereitet werden. Herzlich Willkommen im Wirtshaus 1890!

Öffnungszeiten :
Mi. – Sa. ab 18:00 Uhr
Sonn- und Feiertage ab 12:00 Uhr
Montag u. Dienstag Ruhetag
(Gruppen nach Vereinbarung)

R

Bräustübl Waldschloßbrauerei – Frammersbach

Bräustübl Waldschloßbrauerei
Orber Straße 103
97833 Frammersbach

Tel.: (0 93 55) 97 34 0

vertrieb@waldschloß-brauerei.de
reinhardtsonja@gmail.com
www.waldschloß-brauerei.de

Genießen Sie ein frisch gezapftes unfiltriertes Kellerbier in unserem Bräustübl oder unserem Biergarten. Gerne servieren wir Ihnen, neben unterschiedlichen Bierspezialitäten, verschiedene warme und kalte Schmankerln.

Öffnungszeiten entnehmen Sie bitte unserer Internetseite

R

Gasthaus Zur Traube – Frammersbach

Gasthaus Zur Traube
Lohrer Straße 37
97833 Frammersbach

Tel.: (0 93 55) 97 69 07 6
Mobil.: (01 77) 69 10 10 1

zurtraube.utedilli@email.de

Urige Schankwirtschaft mit kleinem Biergarten zentral gelegen. Genießen Sie ein frisch gezapftes Bier mit kleiner Brotzeit, feiern Sie mit Familie und Freunden in unserem beheizbaren Veranstaltungskeller, treffen Sie sich zum Kartenspielen – fühlen Sie sich wohl! Wanderer, Radfahrer und Biker sind stets willkommen.

Öffnungszeiten:
Täglich von 16:00 – 23:30 Uhr
Freitag und Samstag von 16:00 – 01:00 Uhr

Ruhetag: Dienstag

R

Bäckerei / Café Zuckersüß – Frammersbach

Café Zuckersüß
Lohrer Straße 3
97833 Frammersbach

Tel.: (0 93 55) 6 42

Das besondere Café im Herzen Frammersbachs!
Vom Frühstück bis zum Nachmittagskuchen...

Neben leckeren Backwaren und Pralinen finden Sie bei uns auch liebevolle Geschenkideen.

Öffnungszeiten:
Mo. – Di. 06:00 – 13.00 Uhr
Mi. – Fr. 06:00 – 13.00 Uhr
14:00 – 18.00 Uhr
Sa. 06:00 – 12:30 Uhr
So. 07:00 – 10:30 Uhr

R

Eiscafé Carmen – Frammersbach

Eiscafé Carmen
Lohrer Straße 23
97833 Frammersbach

Tel.: (01 79) 25 43 83 7

Genießen Sie unser hausgemachtes Eis auf unserer schönen Terrasse oder in unseren gemütlichen Innenräumen. Neben einer großen Eisauswahl halten wir für Sie auch Eisbecher, Milchshakes, italienischen Kaffee, Eis für Hunde, Smoothies, Waffeln und erfrischenden Bubble Tea bereit.

Öffnungszeiten:
Täglich von Februar bis Oktober 12:30 – 18:30 Uhr*
(außer bei schlechtem Wetter)

*Die Öffnungszeiten können je nach Monat variieren

Steffi's Vesperstube - Frammersbach

Steffi's Vesperstube
Gewerbestr. 11
97833 Frammersbach

Tel.: (0 93 55) 59 19 90 7

steffisvesperstube@gmx.de

Genießen Sie unsere täglich wechselnden Gerichte in der Vesperstube oder in unserem kleinen Biergarten. Parkplätze sind direkt an der Vesperstube vorhanden.

Öffnungszeiten:
Montag – Freitag 9:00 – 18:00 Uhr
Samstag 10:00 – 15:00 Uhr
(Abweichungen möglich)

R

Gasthaus Fischerhütte – Habichsthal

Gasthaus Fischerhütte
Am Ausee
97833 Frammersbach – Habichsthal

Tel.: (0 60 20) 17 16
Fax: (0 60 20) 97 87 27

fischerhuetten@habichsthal.de
www.habichsthal.de

Mitten in der Natur am Ausee gelegen, ist die Fischerhütte idealer Ausgangspunkt für zahlreiche Wanderungen. Ein kleines Wildgehege und ein Kinderspielplatz liegen direkt vor der Tür. Bei gutem Wetter laden wir Sie in unseren großen Biergarten ein.

Für Gäste, die ein paar Tage die Natur genießen möchten, steht ein Wohnmobilstellplatz zur Verfügung.

Öffnungszeiten:
Täglich 11:00 – 21:00 Uhr
Ruhetag: Montag und Dienstag

Fußballhütte – Frammersbach

Fußballhütte
Am Sauerberg
97833 Frammersbach

Tel.: (0 93 55) 26 74
Mobil.: (01 73) 85 04 88 2

stefan.friedel70@gmail.com
www.fussballhuetten-frammersbach.de

Urige Hütte am Waldesrand mit idylischem Biergarten und traumhaftem Blick ins Tal. Reichliche Auswahl an Speisen und Getränken. Ideales Ausflugsziel für Radfahrer und Wanderer.

Öffnungszeiten:
Freitag, Samstag, Sonntag ab 15:00 Uhr

Skihütte – Frammersbach

Skihütte
Am Sauerberg
97833 Frammersbach

Tel.: (0 93 55) 15 25 oder 28 20

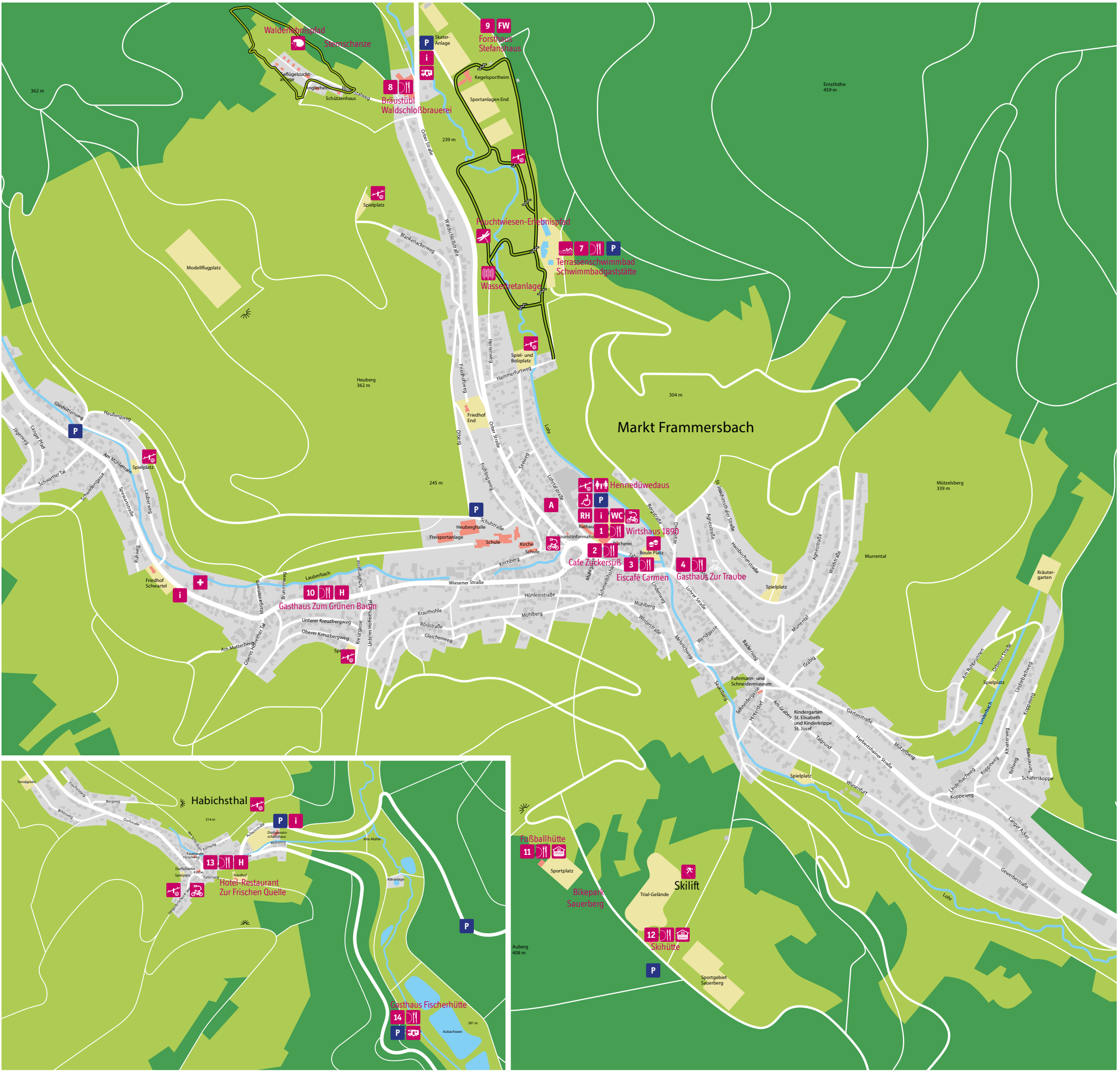
tus-skihuetten@t-online.de
www.tus-faustball.de/skihutte

Genießen Sie den herrlichen Ausblick auf die Spessarthöhen und den Ort bei einer Einkehr in die Skihütte mit einer herzhaften Brotzeit und frisch gezapftem Bier oder anderen Getränken. Ideal gelegen am Wald, neben der Ski- und Rodelpiste sowie dem Bikepark, empfiehlt sich hier eine Rast während oder zum Abschluss einer Wanderung

oder Biketour. Auch im Winter ideal, da wir direkt am Einstieg in das Langlauf-Loipennetz liegen.

Öffnungszeiten:
Mittwoch 14:00 – 19:00 Uhr
Sonn- und Feiertage 13:00 – 20:00 Uhr





Gastronomie & Übernachtung

- 1

Wirtshaus 1890 – Frammersbach
- 2

Café Zuckersüß & Maxlbäck – Frammersbach
- 3

Eiscafé Carmen – Frammersbach
- 4

Gasthaus Zur Traube – Frammersbach
- 5

Anneliese Baierl – Frammersbach
- 6

Steffi's Vesperstube – Frammersbach
- 7

Schwimmbadgaststätte – Frammersbach
- 8

Bräustübl Waldschloßbrauerei – Frammersbach
- 9

Forsthaus Stefanshaus – Frammersbach
- 10

Gasthaus Zum grünen Baum – Frammersbach
- 11

Fußballhütte – Frammersbach
- 12

Skihütte – Frammersbach
- 13

Gasthaus Zur Frischen Quelle – Habichsthal
- 14

Gasthaus Fischerhütte – Habichsthal
- 15

Flörsbacher Hof – Flörsbachtal/Flörsbach

Zeichenerklärung

- Café/Restaurant
- Hotel
- Ferienwohnung
- Hütte

Freizeit

- Terrassenschwimmbad
- Feuchtwiesen-Erlebnispfad
- Wassertretanlage
- Skilift
- Bouleplatz
- Walderlebnispfad
- Naherholungsgebiet - Hennedüwedaus
- Spielplatz

Öffentliche Gebäude & Serviceeinrichtungen

- Kostenlose Parkplätze
- Tourist Information/Informationstafeln
- Rathaus
- Arzt
- WC
- WC für Menschen mit Behinderung
- Museum
- Apotheke
- E-Bike Ladestation
- Wohnmobilstellplatz

Impressum:

Herausgeber:

Frammersbach Marketing eG

Marktplatz 3 | 97833 Frammersbach

Tel.: (0 93 55) 48 00 | Fax: (0 93 55) 97 56 25

www.framag.de | info@framag.de

Graphik-Design: www.medialife.works

Fotos: Tourismusverband Spessart-Mainland e.V./ Holger Leue

Das Verzeichnis wurde nach Angaben der Betriebe erstellt. Die Tourist Information ist nur Vermittler zwischen Gast und Gastgeber. Eine Haftung der Tourist Information bei Nichterfüllung des Beherbergungsvertrages oder für Leistungsstörungen gegenüber den Gästen oder den Gastgebern ist deshalb ausgeschlossen.

Änderungen vorbehalten. Angaben ohne Gewähr.

BIKEWALD SPESSART

Flow, Fun und Fitness im Naturpark Spessart



BIKEWALD SPESSART FÜR ALLE: von E-Bike bis Downhill

- 22 ausgeschilderte Routen auf 875 km mit 17.000 Höhenmetern
- GPS-Daten für 17 Trailtouren
- Gruppen-Touren mit DIMB-zertifizierten Bike-Guides
- MTB Fahrtechnikseminare
- Bikepark am Sauerberg in Frammersbach
- Flowtrails in Burgsinn und Frammersbach

www.bikewald.com



Geschäftsstelle: Frammersbach Marketing eG,
Marktplatz 3, 97833 Frammersbach,
Tel. 09355/4800, info@framag.de



BIKEWALD
SPESSART

EINFACH MAL ABTAUCHEN!



- 2000 m² Wasserfläche
- 4 Schwimmbecken
- 5 Terrassen

TERRASSENBAD
FRAMMERSBACH



FRAMMERSBACHER MUNDARTARTIKEL

Noch mehr entdecken

www.framag.de



BESTELLUNG Per Mail: info@framag.de / Telefonisch: (0 93 55) 48 00

Frammersbach Marketing eG, Öffnungszeiten: Mo – Fr, 10.00 – 12.00 Uhr